

7月1日(木)開講 受講生募集

はじめて
でもOK!!

ビジネスマナー
も身に付く

施設見学
できます!!

基礎からしっかり学べます!!

20回 ビジネスパソコン基礎科

（託児サービス付）

ワード、エクセルの基本・応用及びインターネット操作・ビジネスメール、プレゼンテーション作成の基礎、ホームページ作成（WordPress）の基礎を習得する。公的資格試験であるコンピュータサービス技能評価試験（CS試験）の合格を目指す。早期就職のための訓練（履歴書の書き方・面接の受け方・ジョブ・カードの作成・就職相談）の指導も行い、職業人に必要なビジネススキルを身につける。

※ 託児サービスを利用しない方もお申し込みいただけます。

募集期間

2021年5月10日(月)から
2021年6月8日(火)まで

※締切日の前日までに管轄のハローワークでの求職申込と職業相談が必要です。

定員

12名

応募状況や新型コロナウイルス感染症などの影響により訓練を中止することがあります。

自己負担額

受講料無料（ただし、テキスト代7,040円(税込)は自己負担となります。）

訓練について

2021年7月1日(木)～2021年10月29日(金)

時間：8時50分～15時40分 休日：土、日、祝日、夏季休業日



パソコンスキルを身に付けて
“もっと、いい”就職を目指しましょう!!

応募方法と選考について

応募資格

再就職の意欲が高く、公共職業安定所長の「受講指示」「受講推薦」または、「支援指示」を受けられる方。訓練修了後に早期就職が可能な方。



訓練を受けたいのですが

応募方法

入学願書を最寄りの公共職業安定所に提出してください。※応募書類は、最寄りの公共職業安定所にあります。提出された応募書類は返却しません。



必要事項を記入して提出!

選考について

選考は茨城県立日立産業技術専門学院で行います。※受験票はありません。入学願書を提出された方は直接来院してください。

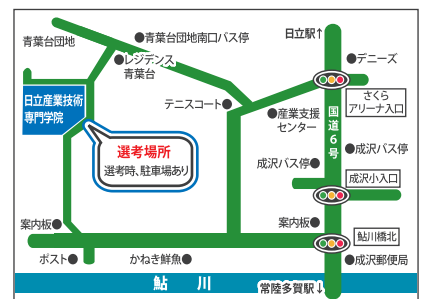
選考日時 2021年6月18日(金) 午前9時

選考方法 適性検査、参考面接
(持ち物：鉛筆2本、ボールペン)

選考場所 茨城県立日立産業技術専門学院
〒316-0032
茨城県日立市西成沢町 3-9-1
☎ 0294-35-6449

合格発表 2021年6月22日(火) 午前9時
※自宅に郵送および茨城県立日立産業技術専門学院ホームページに掲載します。

※申込時に提出いただいた関係書類の個人情報は、個人情報保護に関する法律を遵守し、適切に管理いたします。



訓練実施場所



特定非営利活動法人 フェイスアップひたち

〒317-0073 茨城県日立市幸町1-11-3 担当/大友(おおとも)
(JR日立駅 中央口 徒歩 約5分)

0294-59-3922

お問合わせ受付時間：平日 9:00～17:00

フェイスアップひたち

検索

https://faceup-hitachi.org



スタッフブログ
更新しています!!



学科

OS 概論
OS の基礎知識と種類、Windows アプリケーションの操作概要と活用、ファイルとフォルダの知識

ネットワーク概要
LAN の概要、LAN を構成する機器の知識、インターネットサービスのしくみ、メールのアカウント設定、ビジネスメールの知識

就職支援

コミュニケーション、ビジネスマナー、求人情報の収集、求人票の見方、自己理解・仕事理解、職務経歴書・履歴書の作成指導、面接指導、ジョブ・カードを活用したキャリアコンサルティング、職業相談等

就職活動の準備から
社会人スキルまでOK!!



取得可能な資格

- ☑ コンピュータサービス技能評価試験 ワード部門 3級 (税込 5,350円)
- ☑ コンピュータサービス技能評価試験 表計算部門 3級 (税込 5,350円)

受験は任意です。受験料は自己負担となります。

実技

パソコン基礎講座
Windows の基礎操作、タッチタイピング実習、文字の変換

ワープロ (Word) 基礎 / 応用実習
Word の基礎知識、文字の入力、文書の作成、表の作成、文書の編集、表現力をアップする機能
図形や図表を使った文書の作成、写真を使った文書の作成、差し込み印刷、長文の作成、文書の校閲、エクセルデータを利用した文書の作成、便利な機能

表計算 (Excel) 基礎 / 応用実習
Excel の基礎知識、データの入力、表の作成、数式の入力、表の印刷、複数シートの操作、グラフ作成、データベースの利用
関数の利用、表計算の活用、グラフの活用、グラフィックの利用、複数ブックの操作、データベースの活用、ピボットテーブルとピボットグラフ作成、マクロの作成、便利な機能

ワープロ (Word) 試験対策・表計算 (Excel) 試験対策
対策テキスト、練習問題

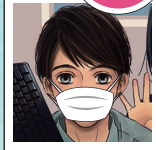
ホームページ作成基礎実習
WordPress の基礎知識、WordPress の導入、投稿ページと固定ページの作成、ブロックエディターの利用、プラグイン・ウィジェットの活用、問い合わせページ・メールフォームの作成

パワーポイント活用実習
パワーポイントの基礎知識、基本的なプレゼンテーションの作成、表の作成、グラフの作成、図や SmartArt グラフィックの作成、画像やワードアートの挿入、特殊効果の設定、プレゼンテーションをサポートする機能、テーマによるプレゼンテーション製作・発表

小林 豊 (こばやし ゆたか)

メイン講師

● 口癖「〜かしら」「〜じゃあ?」
福島県いわき市出身。O型。
職業訓練校での講師歴9年目。
「わかりやすく、おもしろい」授業には定評がある (と思っている)。



できる限り分かりやすく、可能な限り楽しく、皆さまにパソコンの面白さをお伝えしていきたいと思っています。ぜひ一度施設見学にいらしてください。お待ちしております。

照内 和江 (てるうち かずえ)

就職支援

2級キャリア・コンサルティング技能士
キャリアコンサルタント、産業カウンセラー
● フェイスアップひたち代表理事



人は誰でも年齢問わず、それぞれ悩みや不安を抱えて生きています。同時に人は、その人にしかない強みや使命を必ず持っているものです。皆さん一人一人の悩みや不安にとことん寄り添い、一緒に前を向いて進んでいくよう誠心誠意サポート致します。

新型コロナウイルス感染症防止対策に取り組んでいます!



上記以外の取り組み内容：共用部分の定期的な消毒、座席間に簡易パーテーションの設置、手洗い場に石鹸の常備、手洗い及び消毒方法の掲示、「いばらきアマビエちゃん」への登録、朝礼 (事務連絡) での感染対策啓蒙 等

施設見学を随時実施しております★ ※電話予約をお願いいたします。



施設や訓練の様子が
事前に確認できるから
安心です!!

● 平日 10:00 ~ 15:30 の間で、ご都合のつく時間をご指定ください。実際の訓練の様子をご覧いただけるほか、当訓練施設のスタッフから訓練について直接ご案内いたします。また、不明点などのご質問にも対応いたします。

【訓練実施場所】



特定非営利活動法人 フェイスアップひたち
〒317-0073
茨城県日立市幸町 1-11-3

☎0294-59-3922

お問合わせ受付時間：平日 9:00 ~ 17:00



STEP.1

● 最寄りのハローワークに施設見学についてご相談いただくか、当教室へ直接ご連絡 (TEL: 0294-59-3922) ください。「訓練の見学を希望」とお伝えいただくとスムーズです。



STEP.2

● 都合のいい日時をご指定いただき、教室にお越しください。なお、感染対策のため、マスクのご着用・検温・手指の消毒にご協力をお願いいたします。



STEP.3

● 実際の訓練の様子 (※) や使用するテキスト、施設の設備環境などを当施設のスタッフよりご説明し、実際にご覧いただけます。不明な点があればご質問ください。
※講義を実施していない場合もありますのでご了承ください。



📍 駐車場は自己確保となりますのでご了承ください。

● 求職者支援制度について

雇用保険を受給できない方が、ハローワークの支援指示を受けて、一定の条件を満たせば「職業訓練受講給付金」が支給されます。ハローワークで募集締切日の前日までに求職申込の手続きを行い、職業相談の上、「受講申込書」「受講申込事前審査書」等を受け取り、募集期間内に必要書類を準備の上、ハローワークへ提出してください。※ 詳しくはハローワークへお問い合わせください。